

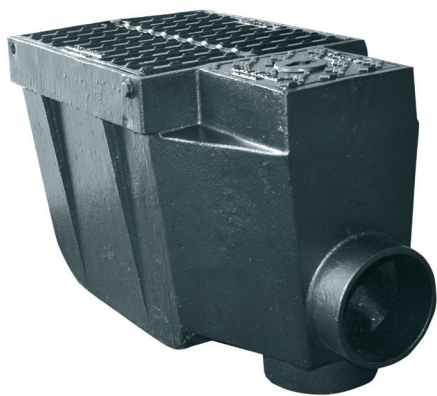
# FONDERIE BELLI

---

Strada Teverina, 56 - 01100 Viterbo - Italy  
Tel. +39 0761 251426 +39 0761 253702 Fax +39 0761 352596  
info@fonderiebelli.it www.fonderiebelli.it

## D400 POT BELLI TRAP GULLY

---



---

### RETAILER



**Manhole Covers Ireland**  
We cover everything!  
Lowpark, Charlestown, Co. Mayo, Ireland. - Phone 094 9033 022 Fax 094 92 54970  
Email: info@mhcireland.com web Site www.mhcireland.com



# D400 POT BELLI TRAP GULLY



## CADITOIA

Caditoia sifonata autopulente di forma rettangolare, realizzata in un'unica fusione monoblocco, con un'altezza di 34 cm. idonea per essere installata nelle aree urbane e nei bordi delle carreggiate in linea con il senso di marcia.

Il corpo ha una particolare forma, con una doppia uscita, diam. 15 cm, che permette direttamente l'innesto in orizzontale o verticale, senza necessità dell'installazione del pozzetto.

Nella parte superiore vi è alloggiata la griglia rettangolare dotata di asole larghe e robuste, così da permettere una forte ricezione delle acque piovane. La stessa è incernierata al corpo e permette una facile apertura, agevolando così la manutenzione, inoltre vi è un ulteriore piccolo coperchio che permette una rapida ispezione. **Non è asportabile pertanto non soggetta a furto.**

Il particolare sistema di sifonatura, realizzato all'interno del sistema, garantisce la non fuoriuscita di odori, durante le piogge il sistema interno crea una depressione che permette l'autopulitura.

Griglia di ispezione in ghisa sferoidale EN-GJS-500-7 a norme UNI EN 1563:2012 con resistenza a rottura superiore a 400 kN (40 t), conforme alla classe di carico D400 prevista dalla norma EN 124:94.

Grate in ductile iron EN-GJS-500-7 conforming to norm UNI EN 1563:2012 with load bearing capacity over 400 kN (40 tons), conforming to the load class D400 as set out by norm EN 124:94.



## GULLY TRAP

Rectangular, self-cleaning and siphoned gully trap, it is realized through a unique casting and it has a height of cm 34.

It can be placed to urban areas and to the edge of roadways in line with the driving direction.

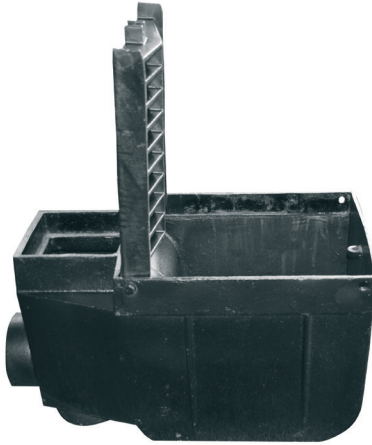
The body of the gully trap has a particular shape with a double exit (the size of it is 15 cm diameter) which allows the direct insertion both vertical and horizontal. The catch basin installation is not necessary.

On the superior side of the trap there is a rectangular grate with large and strong eyelets that allow a good reception of the rain water and ease the maintenance of the item. In addition, there is a little cover which permits a fast inspection. **The trap is not removable, consequently it cannot be stolen.**

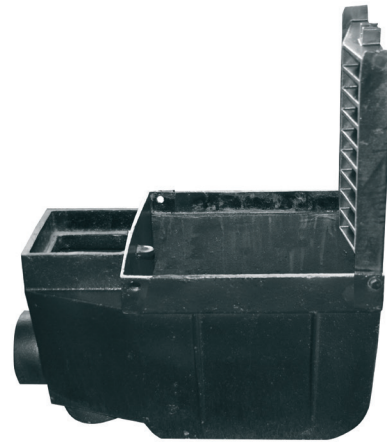
A particular siphoned system - realized inside - is able to prevent the dispersal of odours. During the rain, the above mentioned internal system creates a dip which allows a **self-cleaning**.

## Scheda tecnica /Technical Data Sheet

Codice Code	Dim. Esterne A-B External dim. A-B cm	Dim. Esterne C-D External dim. C-D cm	Dim. Griglia E-F Grate dim. E-F cm	Dim. Foro G Hole dim. G cm	Sup. deflusso Flow surface dm2	Altezza H Height H cm	Peso Weight kg	Prezzo Price € (IVA esclusa/ VAT excluded)
D400 POT BELLI TRAP GULLY	69,8X40	64,7X35	43X31	Ø15	9,77	34,2	84	€ 350,00



LEFT HINGE



RIGHT HINGE

**POSSIBILITA' DI AVERE LA GRIGLIA INCERNIERATA SIA A DESTRA CHE SINISTRA  
 POSSIBILITY TO INCLUDE HINGES BOTH LEFT AND RIGHT**

LUOGO DI INSTALLAZIONE  
 PLACE OF INSTALLATION



GRUPPO 4 D400  
 GROUP 4 D400

CERTIFICAZIONE  
 CERTIFICATION

CARATTERISTICHE  
 CHARACTERISTICS



When the siphon is activated, are discharged more than 18 Liters

M12 Screw SS304

